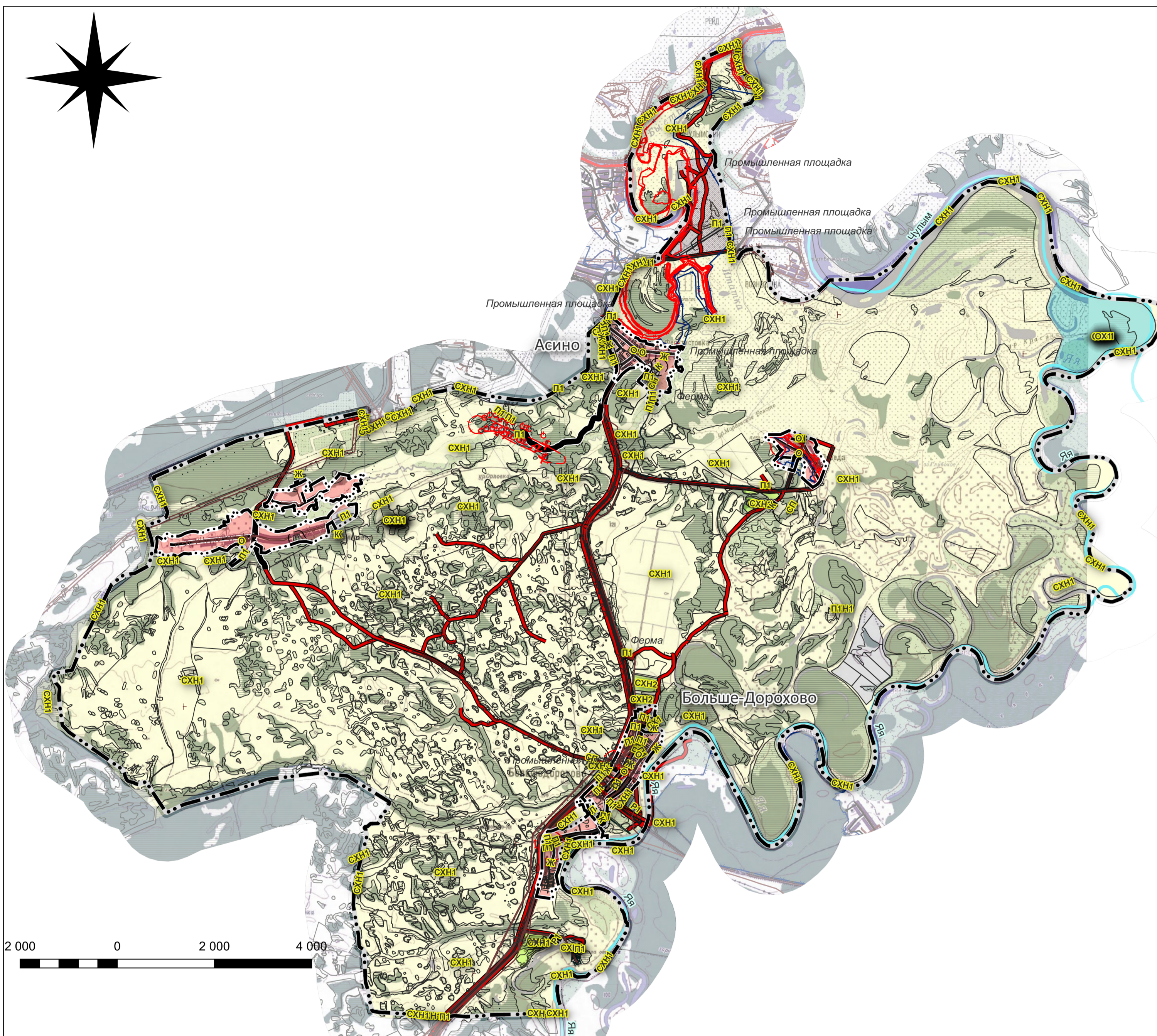
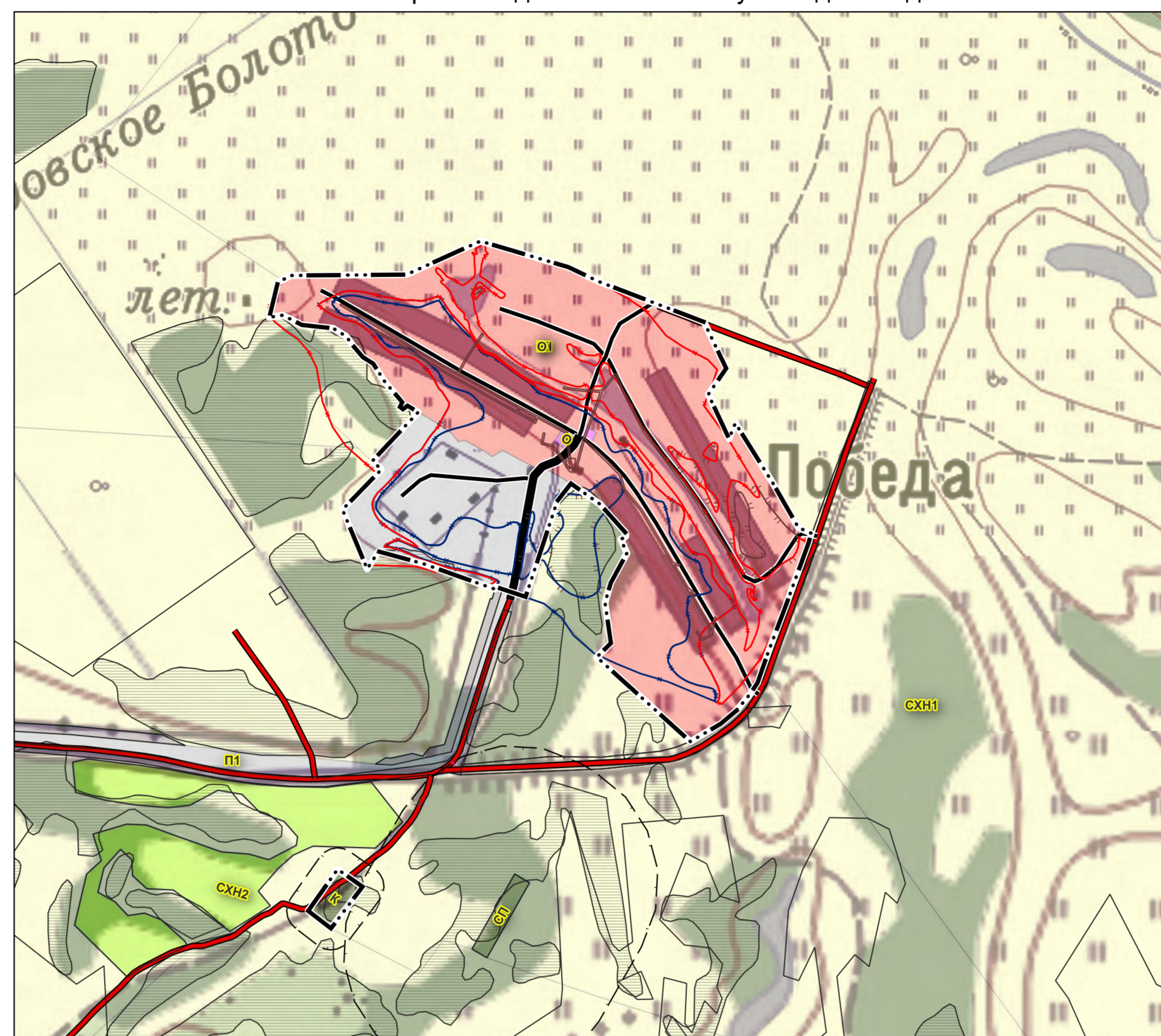


**Правила землепользования и застройки
Большедороховского сельского поселения
Асиновского района Томской области Российской Федерации**

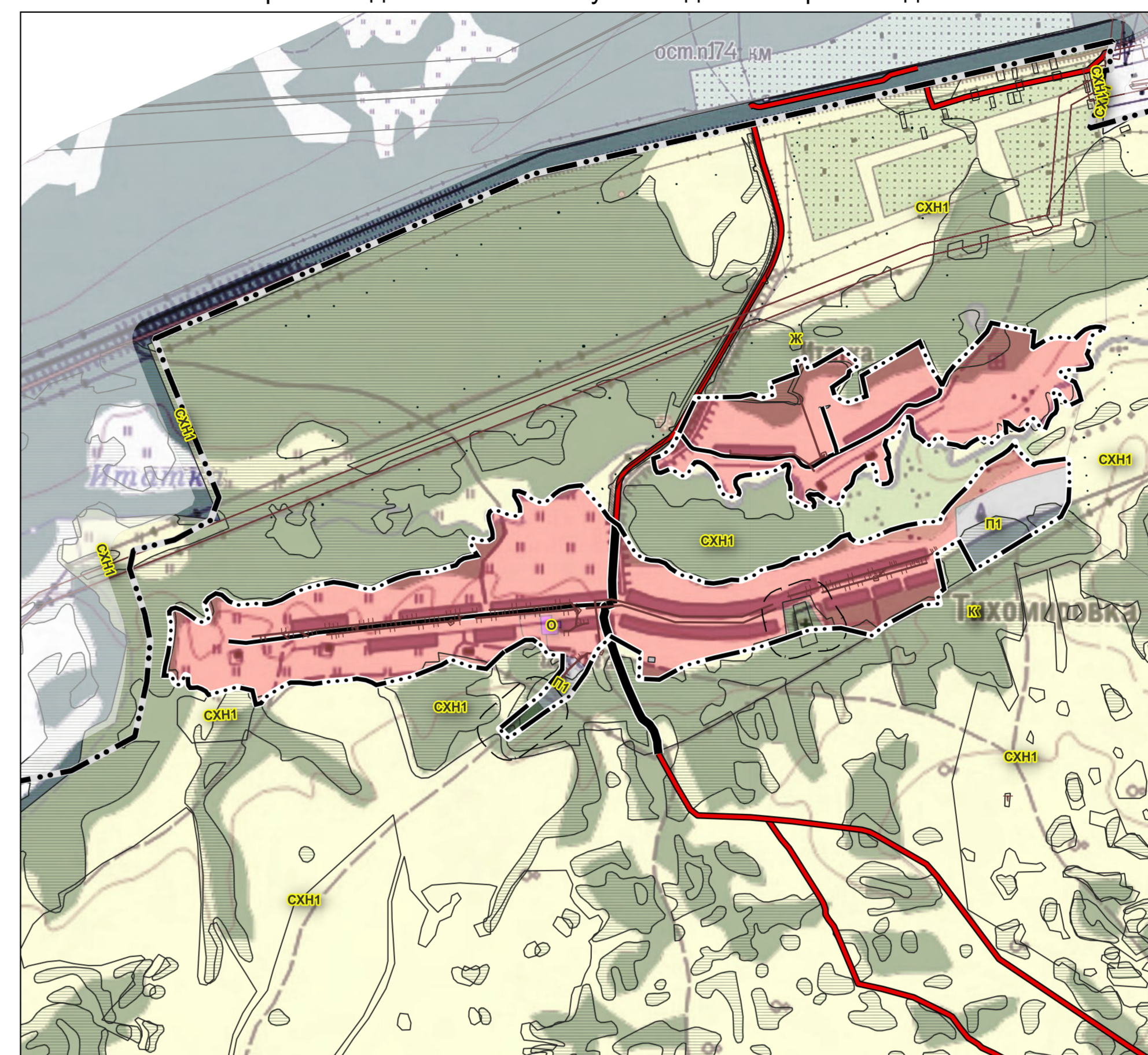


Карта градостроительного зонирования с отображением территориальных зон и границ зон с особыми условиями использования территории

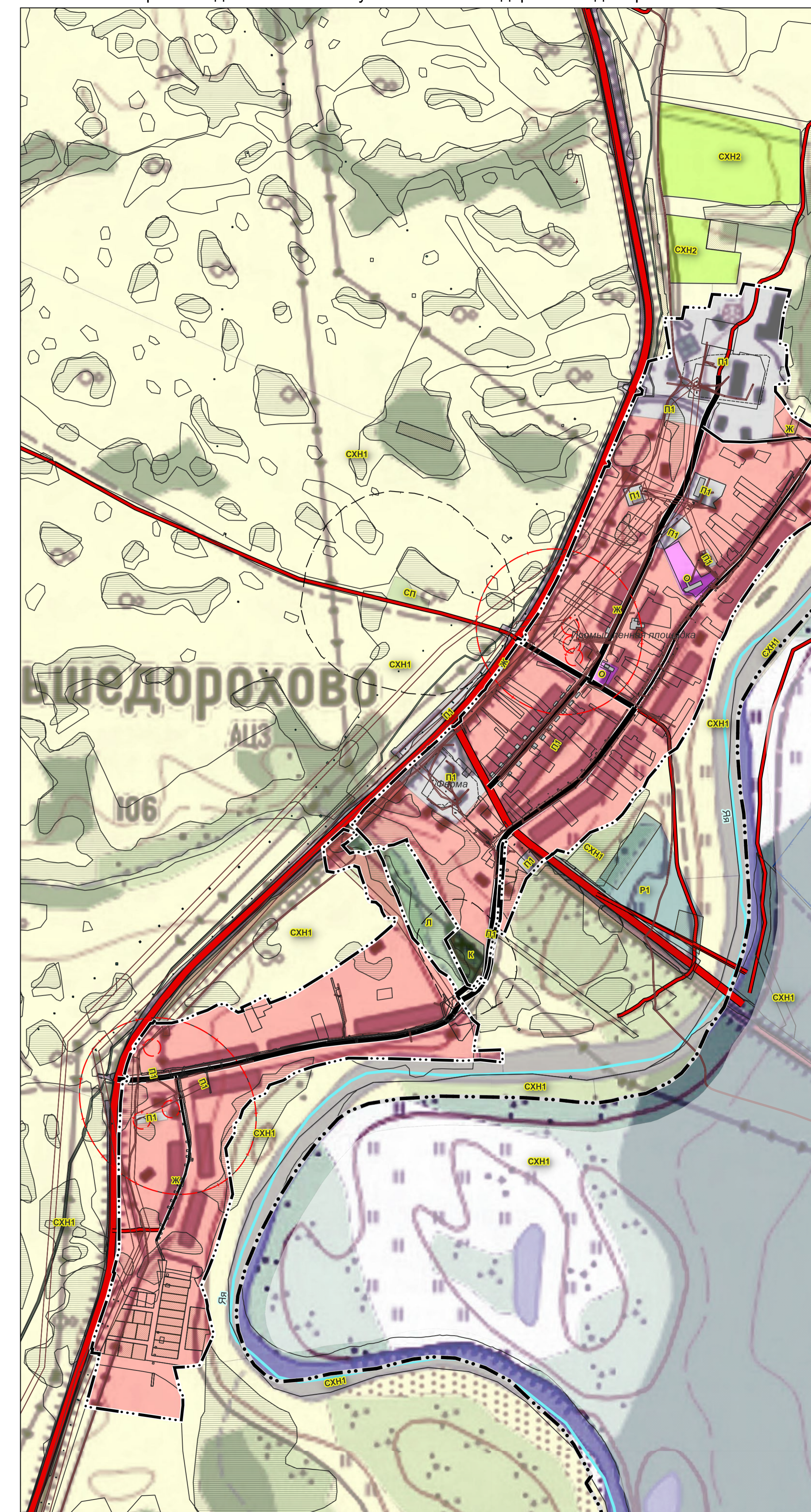
Фрагмент для населенного пункта: д. Победа



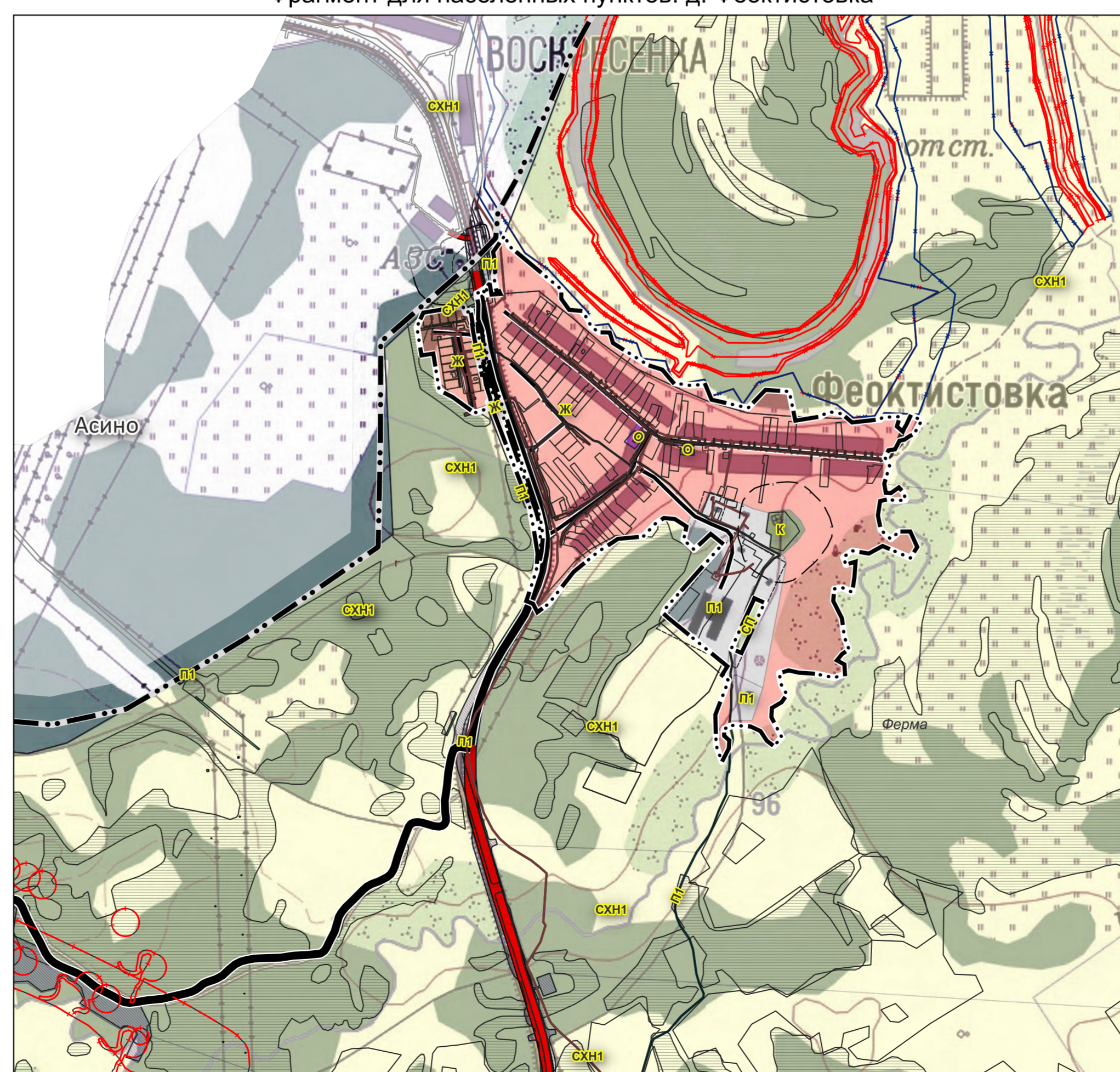
Фрагмент для населенных пунктов: д. Тихомировка и д. Итатка



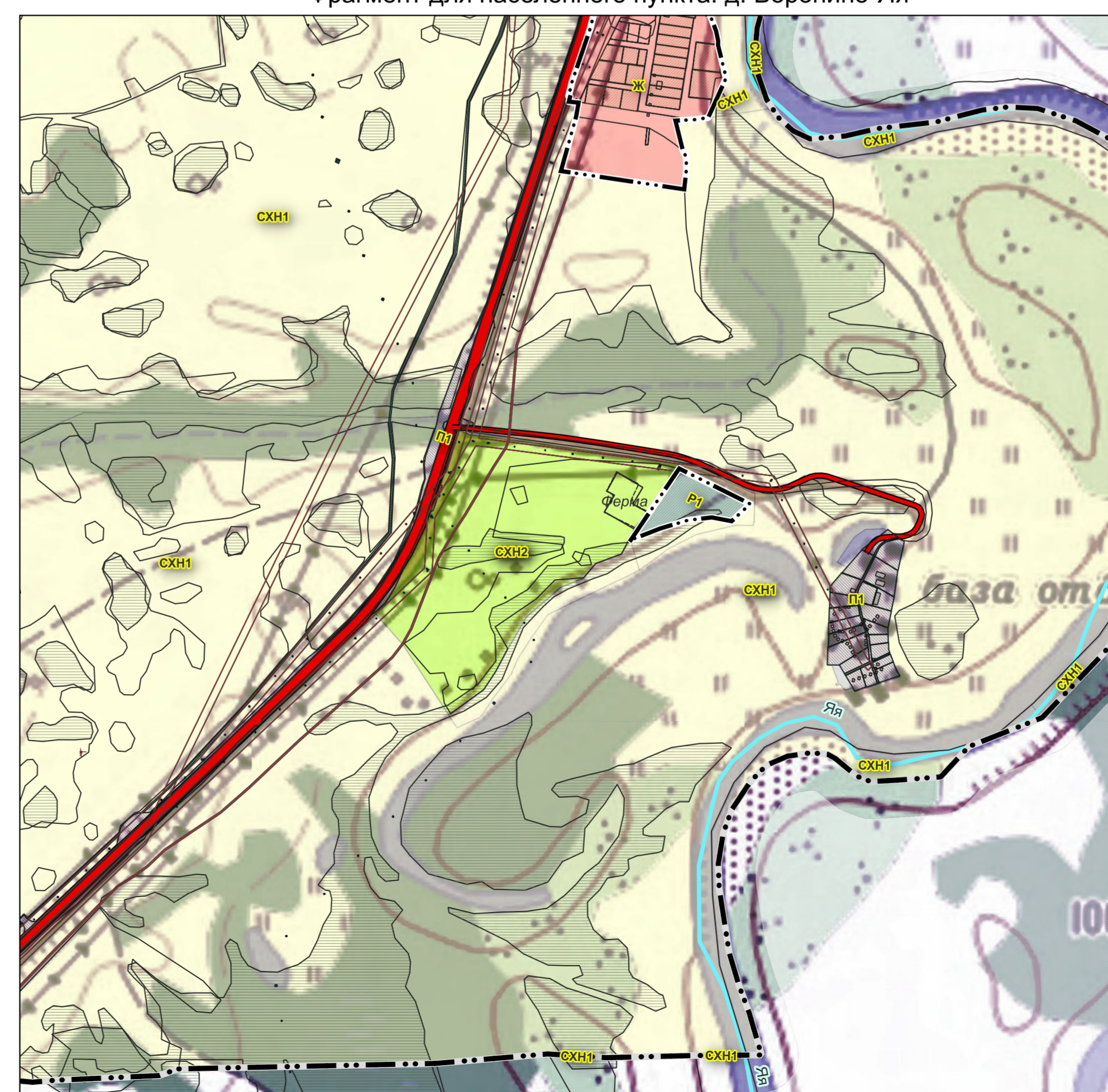
Фрагмент для населенных пунктов: с. Большедорохово и д. Воронино-Я



Фрагмент для населенных пунктов: д. Феоктистовка



Фрагмент для населенного пункта: д. Воронино-Я



- Условные обозначения**
- Границы единиц административно-территориального деления Российской Федерации
 - Граница населенного пункта
 - Улично-дорожная сеть сельского населенного пункта
 - Главная улица
 - Улица в жилой застройке
 - Автомобильные дороги
 - Автомобильные дороги регионального или межмуниципального значения
 - Автомобильные дороги местного значения
 - Зоны с особыми условиями использования территории
 - Охранная зона объектов электросетевого хозяйства (вдоль линий электропередачи, вокруг подстанций)
 - Охранная зона линий и сооружений связи
 - Водоохранная зона
 - Первый пояс санитарной охраны источника водоснабжения
 - Другие зоны, устанавливаемые в соответствии с законодательством РФ
 - Границы территорий объектов культурного наследия
 - Зона затопления
 - Зона подтопления
 - Санитарно-защитная зона предприятий, сооружений и иных объектов
 - Зона ограничений передающего радиотехнического объекта, являющегося объектом капитального строительства
 - Земельные участки
 - Земли населенных пунктов
 - Земли промышленности, энергетики, транспорта, связи, радиовещания, телевидения, информатики, земли для обеспечения космической деятельности, земли обороны, безопасности и земли иного специального назначения
 - Земли сельскохозяйственного назначения
 - Прочие
 - Строения
 - Защитные леса
 - Территориальное зонирование
 - Зона жилой застройки (Ж)
 - Зона общественно-деловой застройки (О)
 - Зоны сельскохозяйственного использования в границах населенных пунктов (СХ1)
 - Зона сельскохозяйственного назначения вне границ населенного пункта (СХН1)
 - Зона сельскохозяйственных предприятий (СХН2)
 - Зона производственной, инженерной и транспортной инфраструктур (П1)
 - Зона кладбищ (К)
 - Зона специального назначения (СП)
 - Зона рекреационного назначения (Р1)
 - Зона земель лесного фонда
 - Зона размещения государственных природных заповедников, национальных и природных парков и памятников природы (ОХ1)