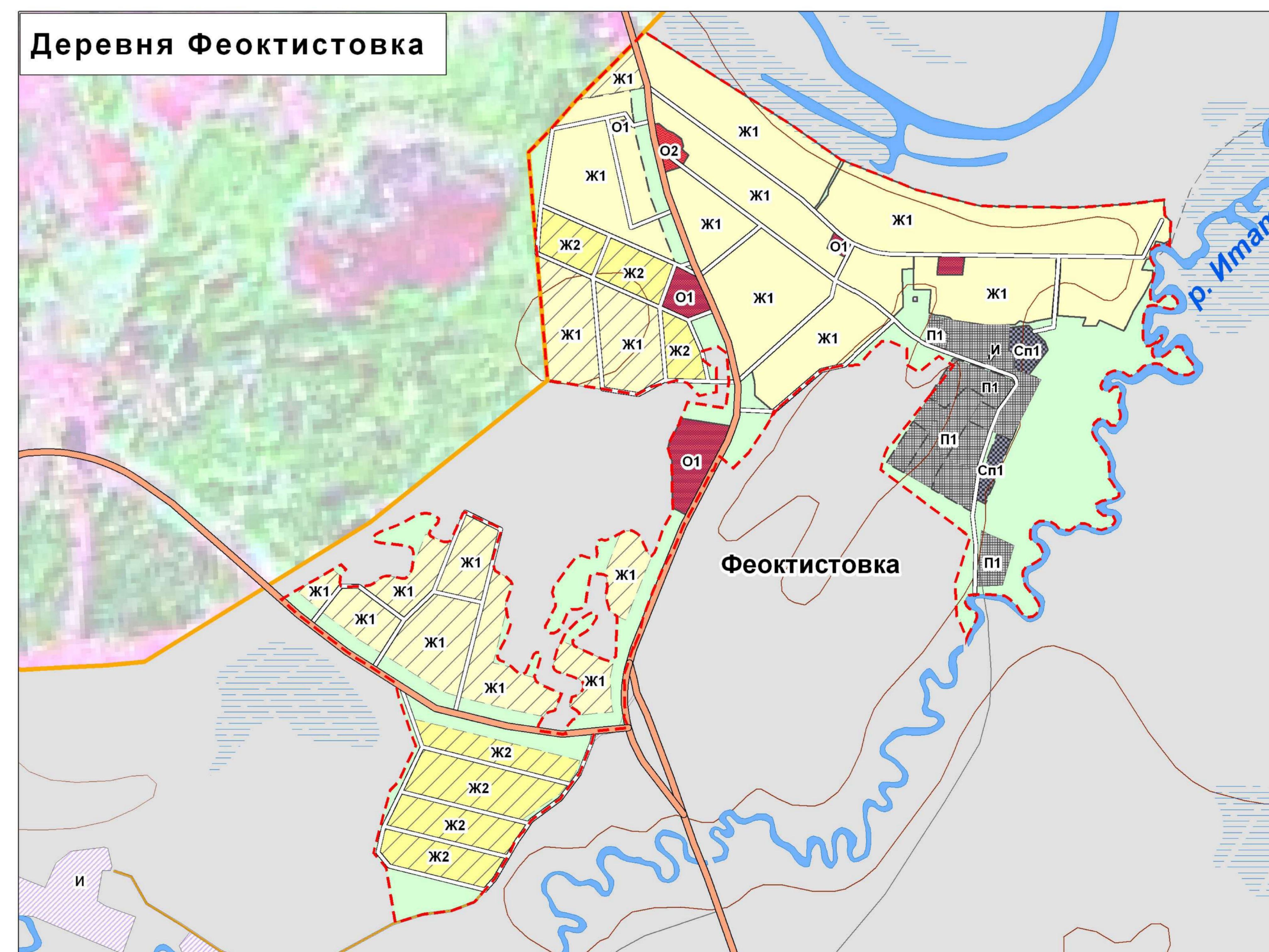
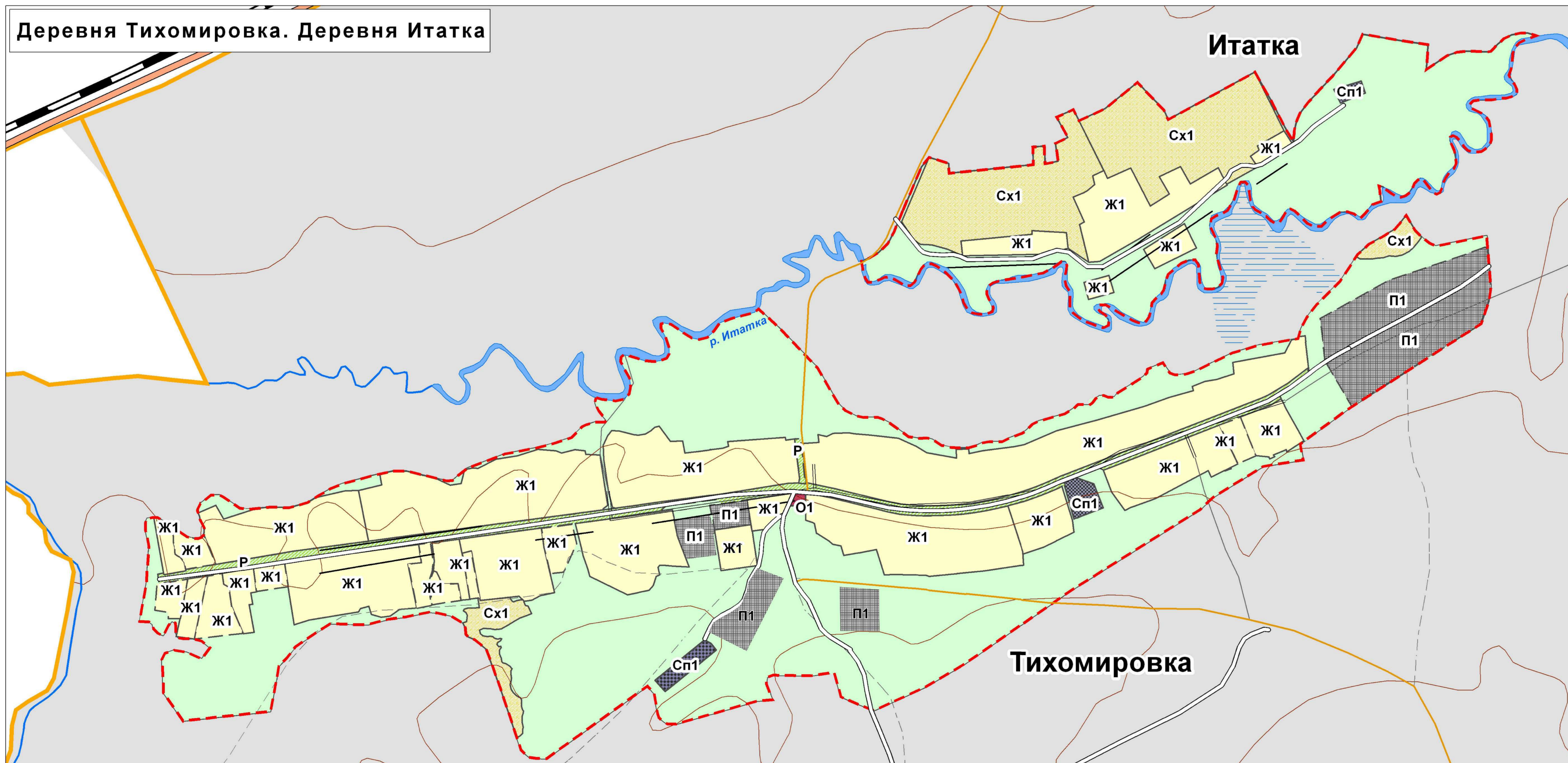
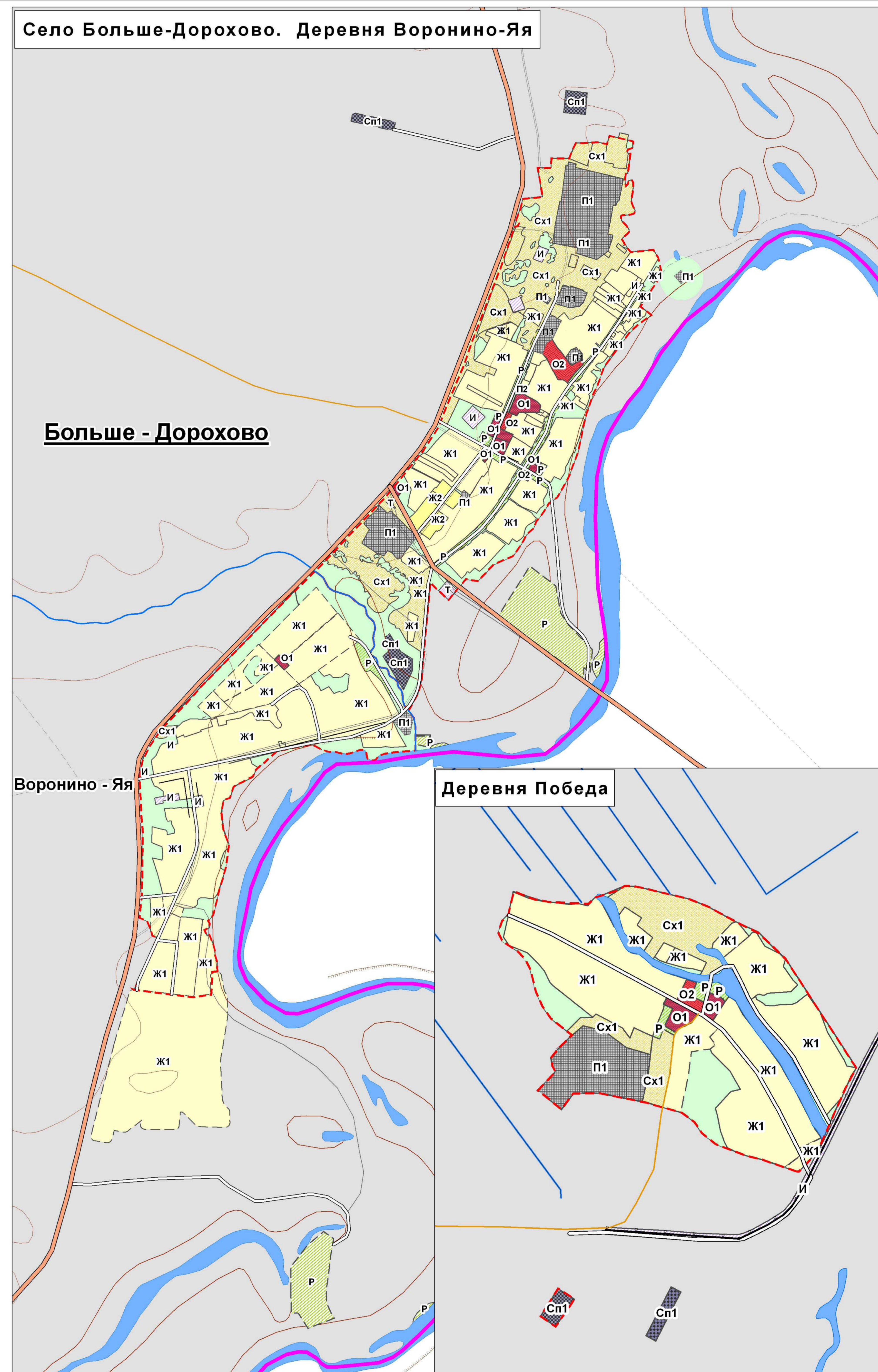
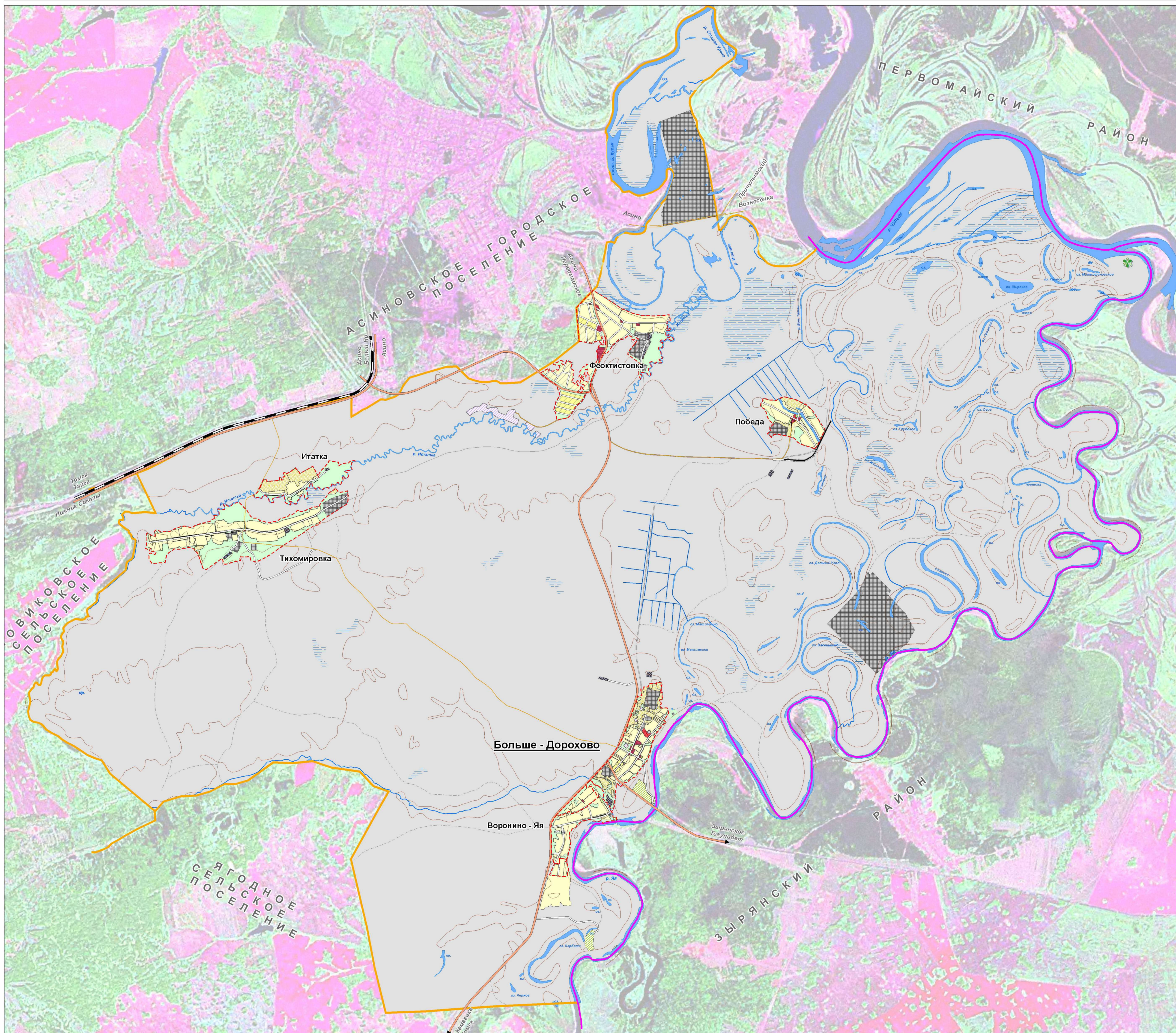


# ВНЕСЕНИЕ ИЗМЕНЕНИЙ В ПРАВИЛА ЗЕМЛЕПОЛЬЗОВАНИЯ И ЗАСТРОЙКИ МО "БОЛЬШЕДОРОХОВСКОЕ СЕЛЬСКОЕ ПОСЕЛЕНИЕ"

## КАРТА ГРАДОСТРОИТЕЛЬНОГО ЗОНИРОВАНИЯ



ЗЕМЛИ НА КОТОРЫЕ ГРАДОСТРОИТЕЛЬНЫЕ РЕГЛАМЕНТЫ НЕ УСТАНОВЛИВАЮТСЯ, В ТОМ ЧИСЛЕ:  
 земли покрытые поверхностными водами

### УСЛОВНЫЕ ОБОЗНАЧЕНИЯ:

- ГРАНИЦЫ:**
- муниципальных районов
  - поселений
  - населенных пунктов

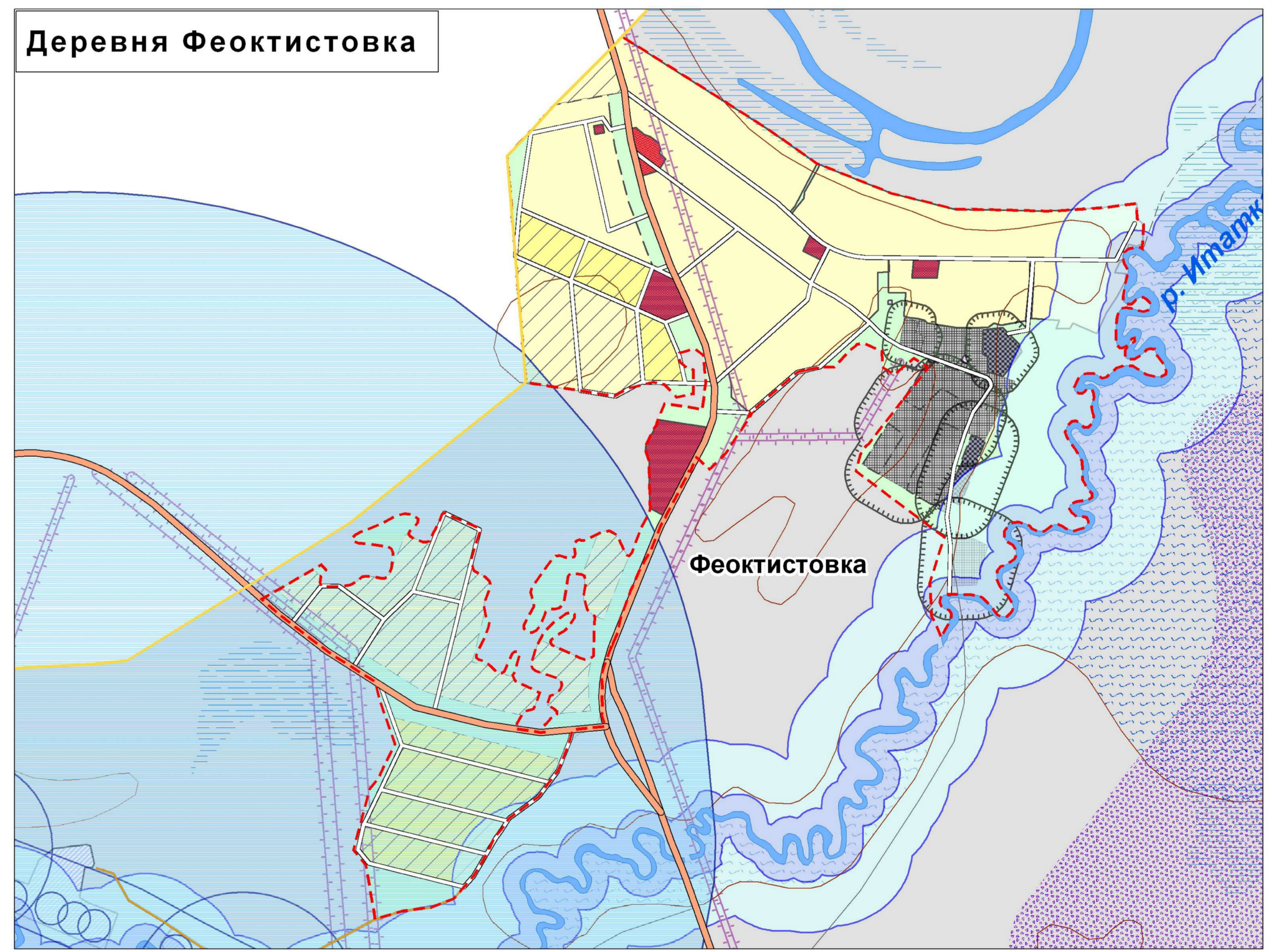
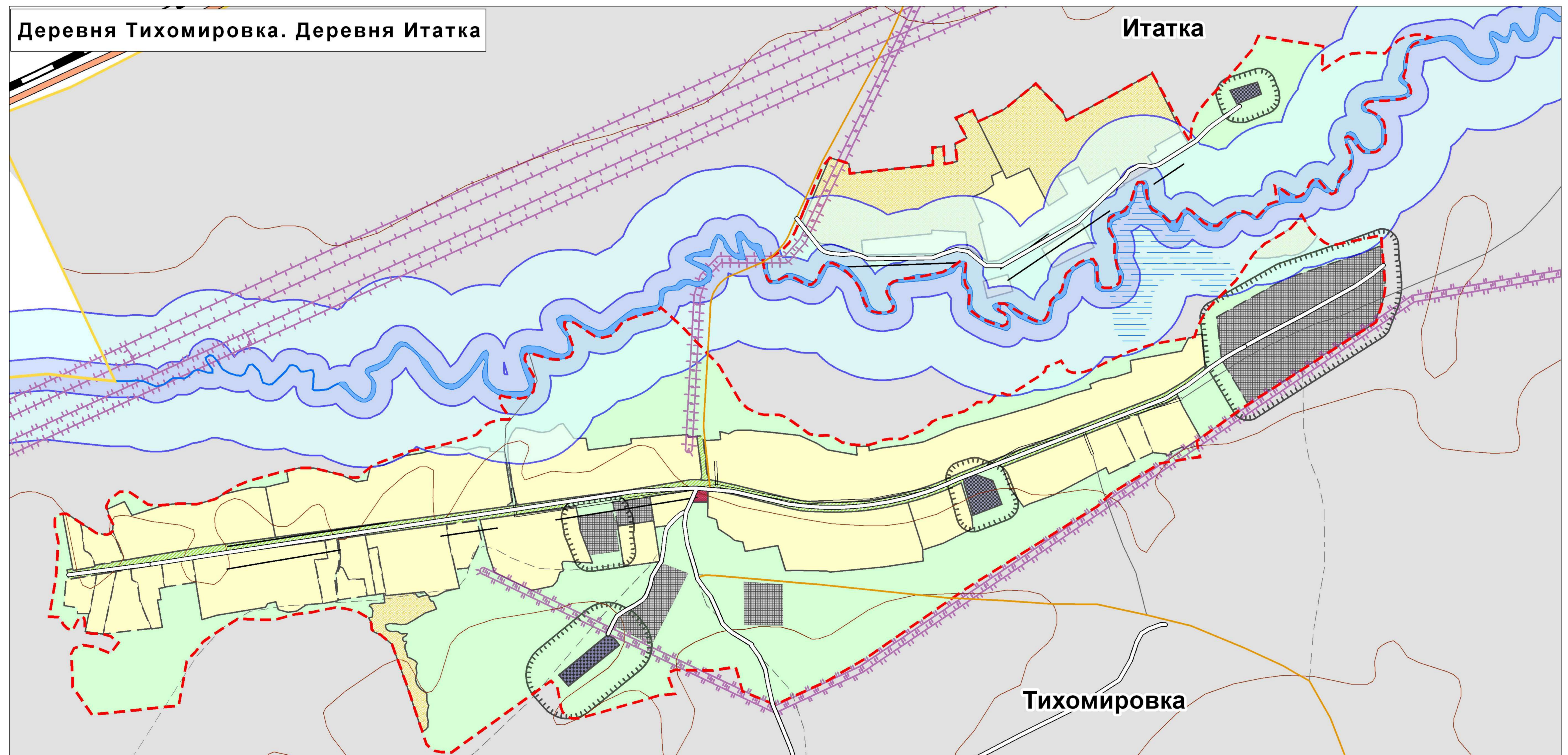
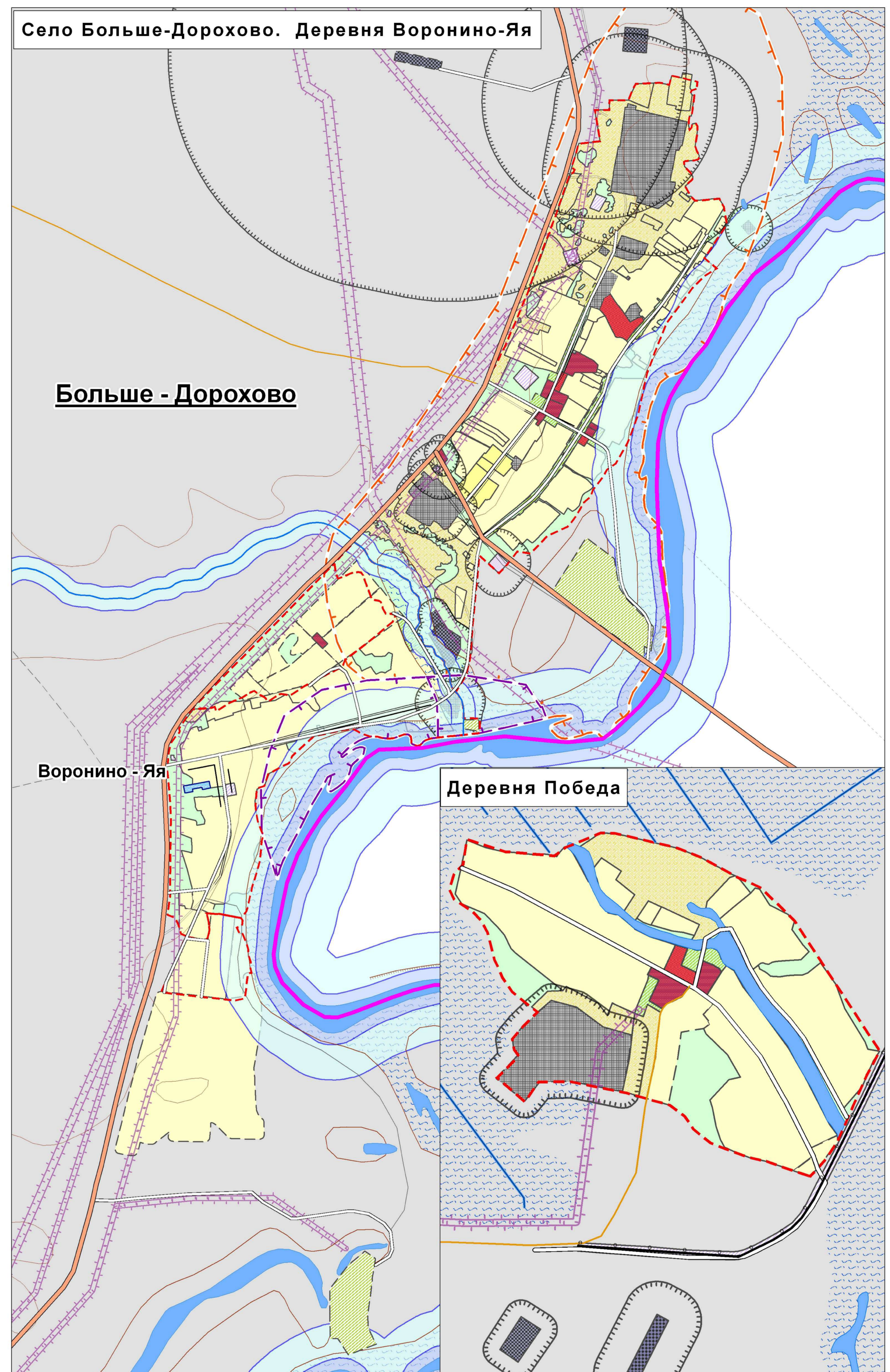
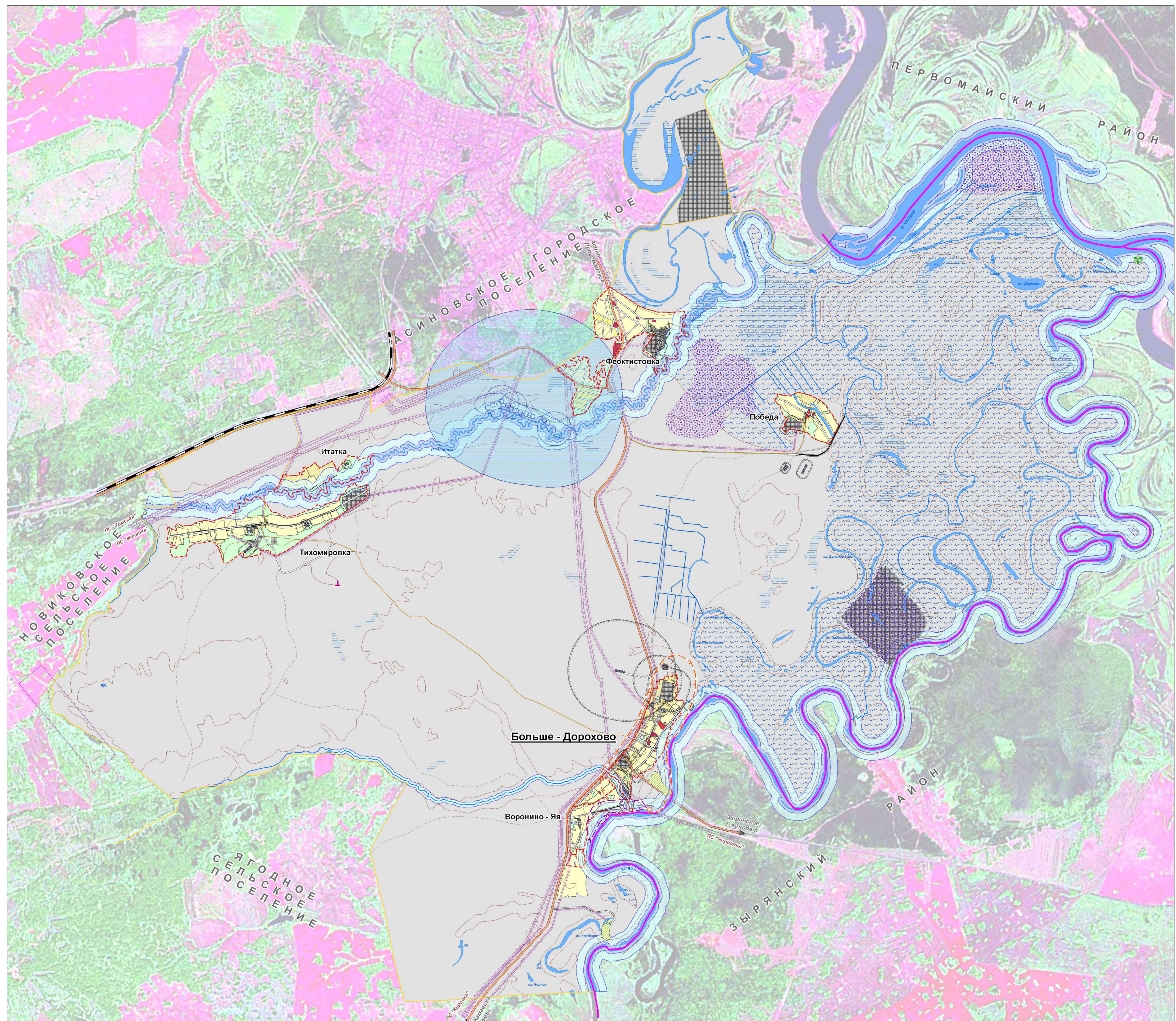
### ТЕРРИТОРИАЛЬНЫЕ ЗОНЫ:

- Зона застройки индивидуальными жилыми домами (Ж1)
- Зона застройки малоэтажными жилыми домами (Ж2)
- Зона делового общественного и коммерческого назначения (О1)
- Зона размещения объектов социального и коммунально-бытового назначения (О2)

- Производственная зона (П1)
- Коммунально-складская зона (П2)
- Зона инженерной инфраструктуры (И)
- Зона транспортной инфраструктуры (Т)
- Зона сельскохозяйственных угодий (Сх1)

- Зона рекреационного назначения (Р)
- Зона специального назначения, связанная с захоронениями (Сп1)
- Зона иного назначения, в соответствии с местными условиями (территория общего пользования)

# ВНЕСЕНИЕ ИЗМЕНЕНИЙ В ПРАВИЛА ЗЕМЛЕПОЛЬЗОВАНИЯ И ЗАСТРОЙКИ МО "БОЛЬШЕДОРОХОВСКОЕ СЕЛЬСКОЕ ПОСЕЛЕНИЕ" КАРТА ГРАНИЦ ЗОН С ОСОБИМИ УСЛОВИЯМИ ИСПОЛЬЗОВАНИЯ ТЕРРИТОРИИ



### УСЛОВНЫЕ ОБОЗНАЧЕНИЯ:

**ГРАНИЦЫ:**

- муниципальных районов
- поселения
- населенных пунктов

### ТЕРРИТОРИАЛЬНЫЕ ЗОНЫ:

- Зона застройки индивидуальными жилыми домами (Ж1)
- Зона застройки малоэтажными жилыми домами (Ж2)
- Зона делового общественного и коммерческого назначения (О1)
- Зона размещения объектов социального и коммунально-бытового назначения (О2)

- Производственная зона (П1)
- Коммунально-складская зона (П2)
- Зона инженерной инфраструктуры (И1)
- Зона транспортной инфраструктуры (Т)
- Зона сельскохозяйственных угодий (Сх1)
- Зона рекреационного назначения (Р)
- Зона специального назначения, связанная с захоронениями (Сп1)
- Зона иного назначения, в соответствии с местными условиями (территория общего пользования)

**ЗЕМЛИ НА КОТОРЫЕ ГРАДОСТРОИТЕЛЬНЫЕ РЕГЛАМЕНТЫ НЕ УСТАНОВЛИВАЮТСЯ, В ТОМ ЧИСЛЕ:**

- земли покрытые поверхностными водами

### ГРАНИЦЫ ЗОН С ОСОБИМИ УСЛОВИЯМИ ИСПОЛЬЗОВАНИЯ ТЕРРИТОРИИ:

- САНИТАРНО-ЗАЩИТНАЯ ЗОНА
- ОХРАННАЯ ЗОНА
- ВОДООХРАННАЯ ЗОНА
- ПРИБРЕЖНАЯ ЗАЩИТНАЯ ЗОНА
- ГРАНИЦЫ ЗОН, ОСОБИЕ УСЛОВИЯ ИСПОЛЬЗОВАНИЯ ТЕРРИТОРИИ КОТОРЫХ, УСТАНОВЛИВАЮТСЯ В СООТВЕТСТВИИ С ЗАКОНОДАТЕЛЬСТВОМ РОССИЙСКОЙ ФЕДЕРАЦИИ О САНИТАРНО-ЭПИДЕМИОЛОГИЧЕСКОМ БЛАГОПОЛУЧИИ НАСЕЛЕНИЯ
- ТЕРРИТОРИИ, ПОДВЕРЖЕННЫЕ РИСКУ ВОЗНИКНОВЕНИЯ ЧРЕЗВЫЧАЙНЫХ СИТУАЦИЙ ПРИРОДНОГО ХАРАКТЕРА
- территории, подверженные паводкам
- МЕСТОРОЖДЕНИЯ ПОЛЕЗНЫХ ИСКОПАЕМЫХ
- ОСОБО ОХРАНЯЕМЫЕ ПРИРОДНЫЕ ТЕРРИТОРИИ:
- памятник природы регионального значения

**ОБЪЕКТЫ КУЛЬТУРНОГО НАСЛЕДИЯ**

- Памятники археологии:
- объекты по архивным данным
- ново выявленные объекты